



Relatório Parcial de Autoavaliação Institucional

Faculdade Setelagoana de Ciências Gerenciais
FASCIG

1.º-2012

Sete Lagoas (MG)



Membros da CPA

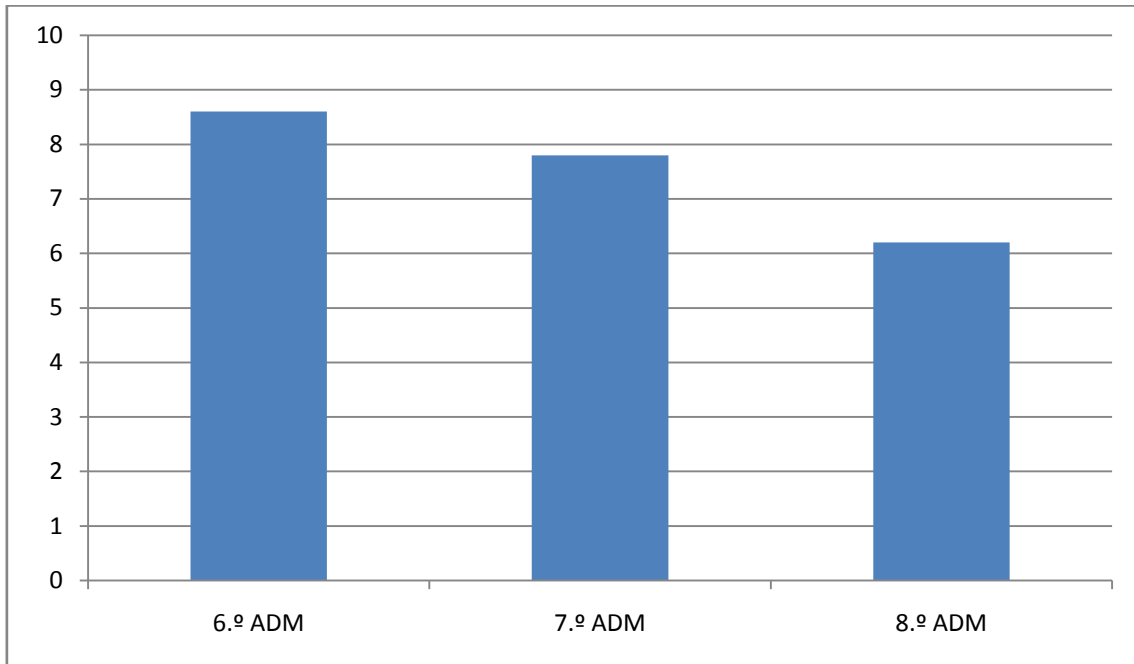
Nome	Segmento que representa
Jacqueline da Silva Figueiredo Pereira	Coordenadora
Carlos Henrique Nascimento Coura	Representante dos Docentes
Fabiane Fernandes de Paiva	Representante Corpo Técnico-Administrativo
Cristiano Valgas Fonseca	Representante dos Discentes
Sidnei Calisto de Oliveira	Representante da Sociedade Civil

CRONOGRAMA ATIVIDADES 2012

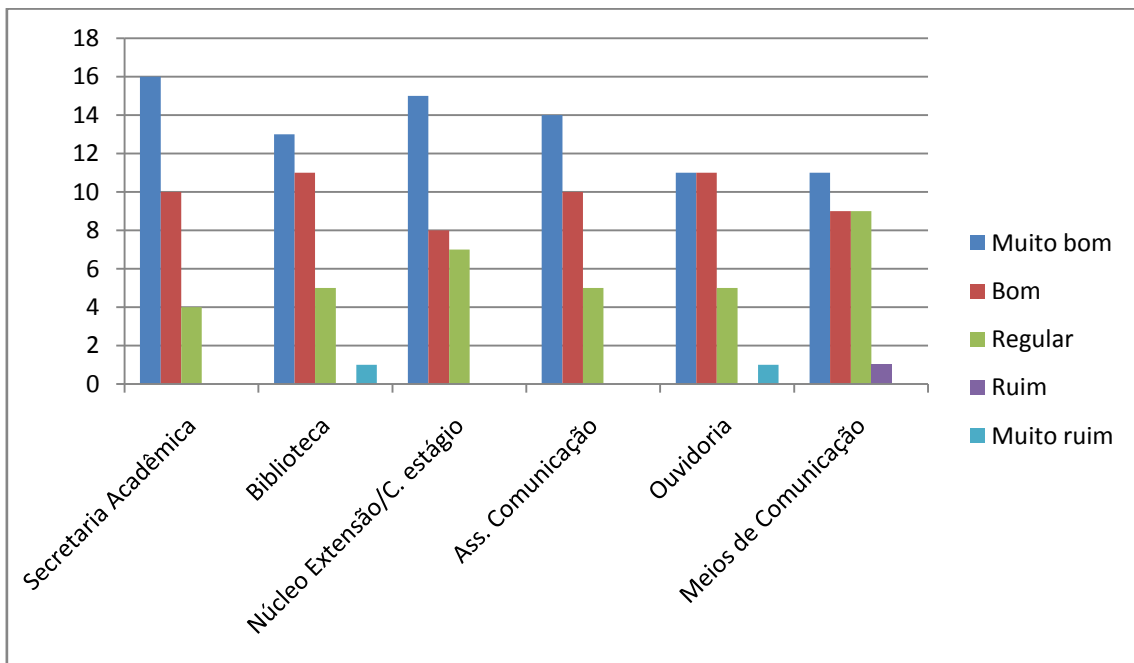
PERÍODO	ATIVIDADE	STATUS
Fevereiro	Criação da logomarca da CPA	Concluída em fevereiro (parceria com a Propagare – Agência Experimental do curso de Publicidade e Propaganda)
Março	Tabulação dados coletados em 2.º/2011, análise e elaboração de relatório. Elaboração relatório anual – 2011.	Concluída em março.
Abril	Atualização questionário corpo técnico-administrativo e inserção da logomarca da CPA nos demais questionários.	Concluída em maio.
Maio	Reunião representantes de sala para entrega dos resultados da autoavaliação de 2011. Campanha de sensibilização para o próximo período de coleta de dados para a autoavaliação do 1.º-2012.	Reunião realizada em maio. Concluída em junho.
Junho	Coleta de dados para a autoavaliação 1.º/2012.	Concluída em junho.
Agosto	Tabulação dados coletados em 1.º/2012, análise e elaboração de relatório.	Setembro
Setembro	Elaboração do relatório da CPA e envio para os órgãos gestores.	Outubro
Outubro	Reunião representantes de sala para entrega dos resultados da autoavaliação de 1.º/ 2012. Campanha de sensibilização para o próximo período de coleta de dados para a autoavaliação 2.º/2012	Outubro Outubro e novembro
Novembro	Coleta de dados para a autoavaliação 2.º/2012	Novembro
Dezembro	Tabulação dos dados coletados na autoavaliação 2.º/2012	Fevereiro de 2013

AVALIAÇÃO DO PROFESSOR - MÉDIA DAS TURMAS

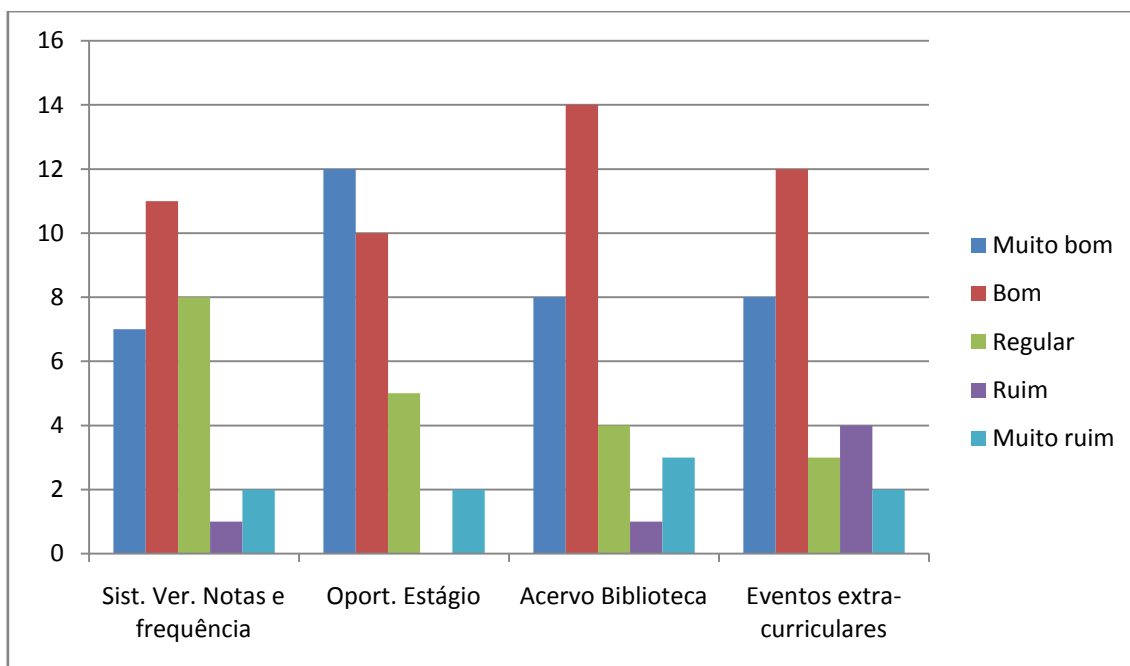
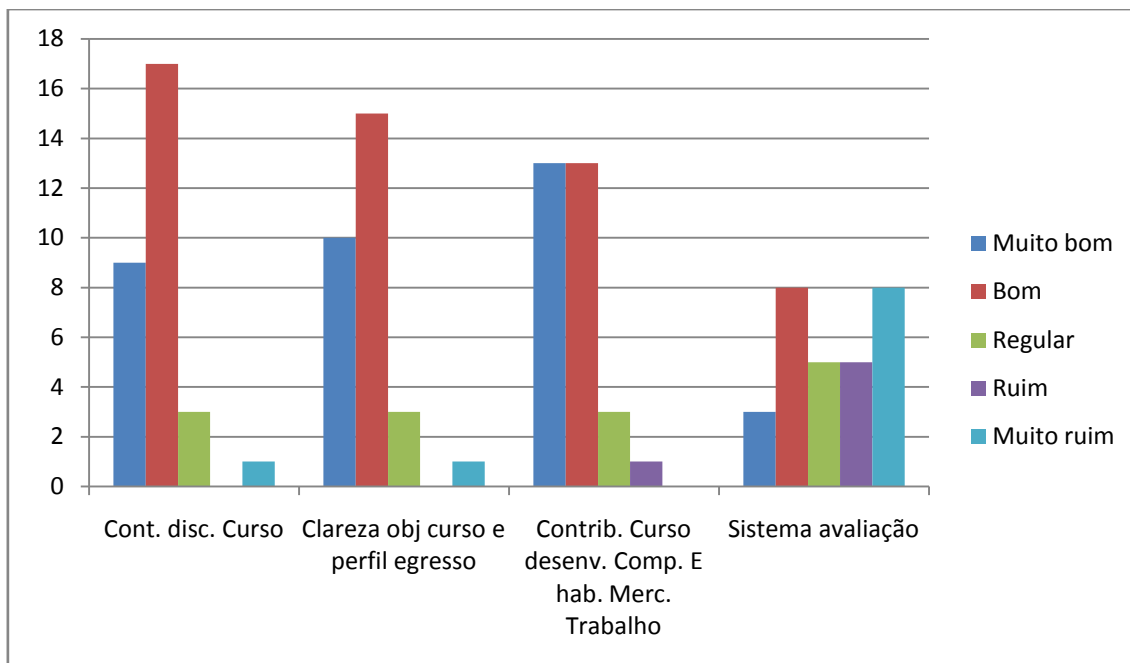
Cada professor recebe uma nota e, ao final, somam-se as notas de todos os professores da turma para definição da média dos professores em cada turma. Apenas uma turma ficou com nota inferior à média.

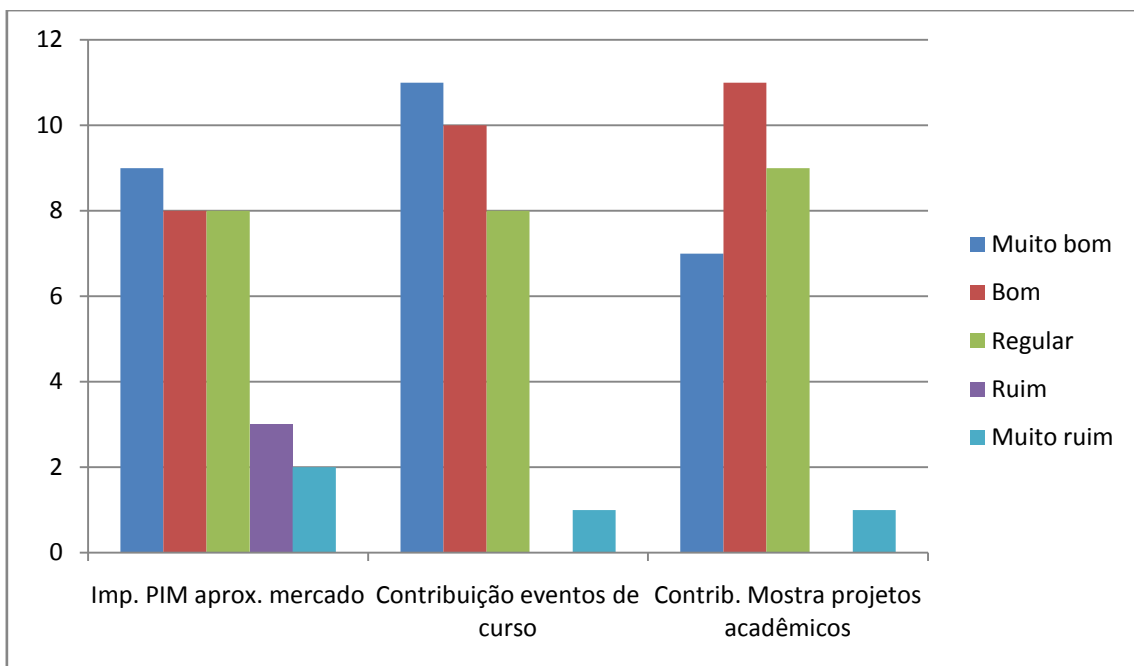
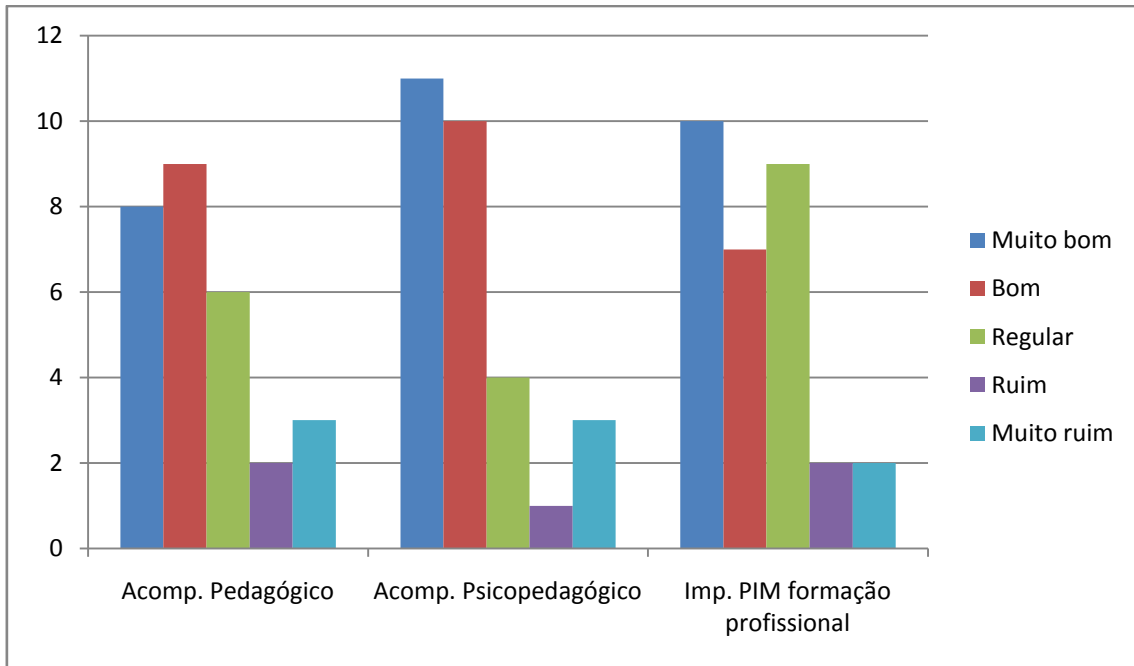


Avaliação sobre o atendimento das áreas de suporte acadêmico ao aluno

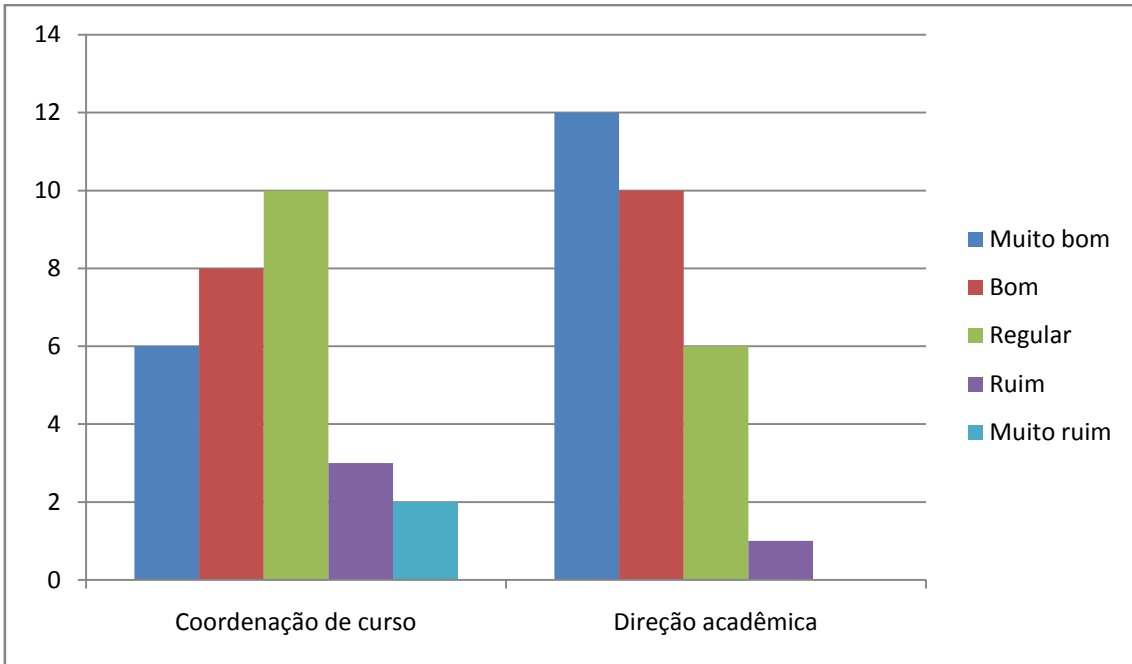


Avaliação sobre a organização didático-pedagógica do curso

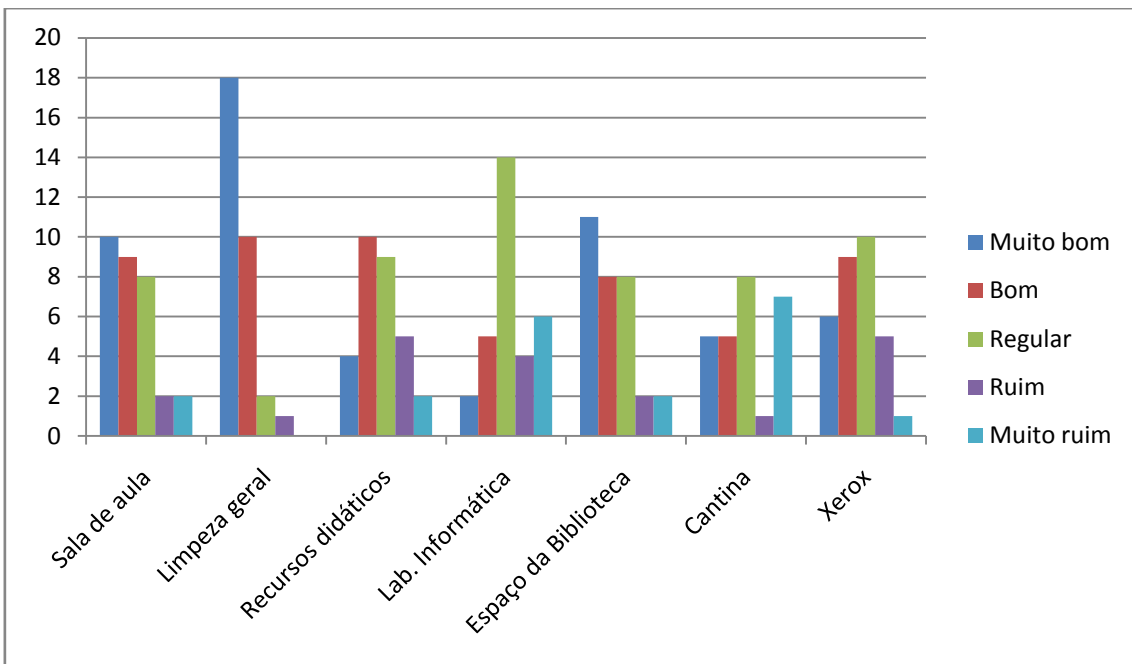




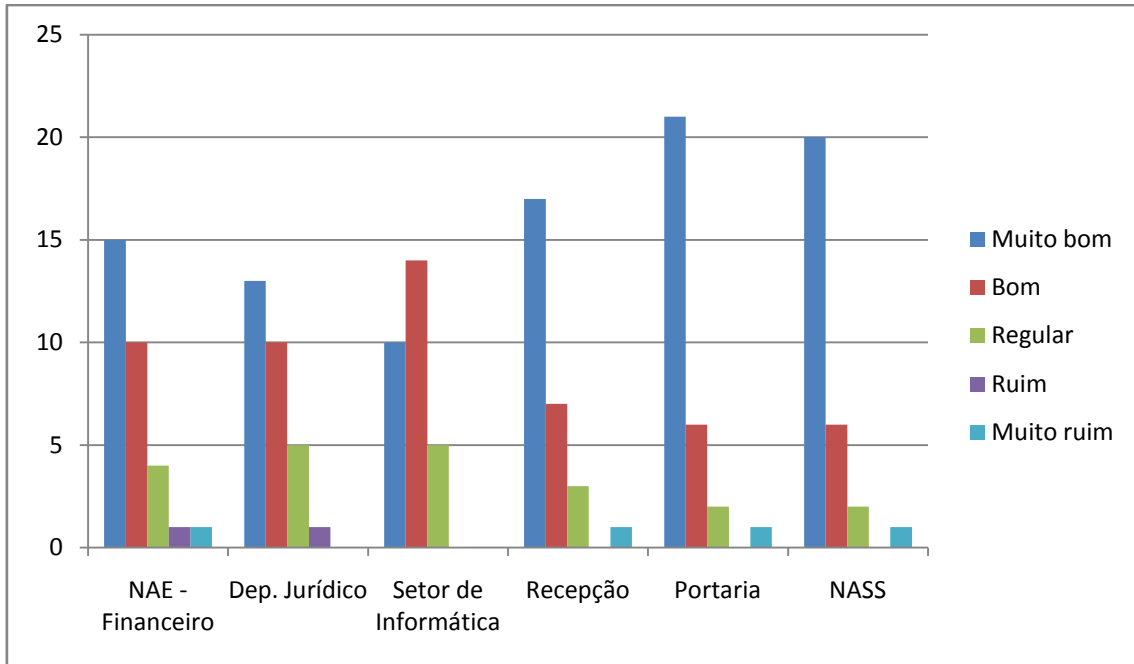
Avaliação sobre a Gestão Acadêmica e Pedagógica da Faculdade



Avaliação sobre as instalações da Faculdade oferecidas pela Mantenedora



Avaliação sobre o atendimento das áreas de suporte Administrativo-Financeiro



Avaliação sobre a Gestão da Infraestrutura e suporte administrativo-financeiro

