

Relatório Parcial de Autoavaliação Institucional

Faculdade Promove de Sete Lagoas

1.º-2012

Sete Lagoas (MG)

Membros da CPA

Nome	Segmento que representa
Jacqueline da Silva Figueiredo Pereira	Coordenadora
Carlos Henrique Nascimento Coura	Representante dos Docentes
Fabiane Fernandes de Paiva	Representante Corpo Técnico-Administrativo
Cristiano Valgas Fonseca	Representante dos Discentes
Sidnei Calisto de Oliveira	Representante da Sociedade Civil

CRONOGRAMA ATIVIDADES 2012

PERÍODO	ATIVIDADE	STATUS
Fevereiro	Criação da logomarca da CPA	Concluída em fevereiro (parceria com a Propagare – Agência Experimental do curso de Publicidade e Propaganda)
Março	Tabulação dados coletados em 2.º/2011, análise e elaboração de relatório. Elaboração relatório anual – 2011.	Concluída em março.
Abril	Atualização questionário corpo técnico-administrativo e inserção da logomarca da CPA nos demais questionários.	Concluída em maio.
Maio	Reunião representantes de sala para entrega dos resultados da autoavaliação de 2011. Campanha de sensibilização para o próximo período de coleta de dados para a autoavaliação do 1.º-2012.	Reunião realizada em maio. Concluída em junho.
Junho	Coleta de dados para a autoavaliação 1.º/2012.	Concluída em junho.
Agosto	Tabulação dados coletados em 1.º/2012, análise e elaboração de relatório.	Setembro
Setembro	Elaboração do relatório da CPA e envio para os órgãos gestores.	Outubro
Outubro	Reunião representantes de sala para entrega dos resultados da autoavaliação de 1.º/ 2012. Campanha de sensibilização para o próximo período de coleta de dados para a autoavaliação 2.º/2012	Outubro Outubro e novembro
Novembro	Coleta de dados para a autoavaliação 2.º/2012	Novembro
Dezembro	Tabulação dos dados coletados na autoavaliação 2.º/2012	Fevereiro de 2013

AVALIAÇÃO DE DISCIPLINA

No início do 1.º semestre de 2012, no segundo mês de aula, a instituição aplicou a avaliação de disciplina, possibilitando avaliar o desempenho e a metodologia dos professores de cada turma, permitindo, aos coordenadores de curso, corrigir falhas, sem prejuízo para os acadêmicos.

ACOMPANHAMENTO DE DESEMPENHO DOCENTE

Além de serem avaliados na Avaliação Institucional, feita pelos alunos, os professores passam pela avaliação de desempenho docente, realizada pelo corpo diretivo, constituída pela Diretoria Acadêmica, Coordenação de Curso e Assessoria Pedagógica. São analisados a participação em eventos institucionais, a atualização do currículo Lattes, a pontualidade e assiduidade, o comprometimento com a instituição, relacionamento com os colegas de trabalho, participação no PIM, cumprimento de prazos e normas institucionais.

Esta avaliação permite que a Instituição avalie o docente em um conjunto de fatores externos à sala de aula, estimulando-o a ter o mesmo comprometimento com a IES e com as aulas.

AVALIAÇÃO INSTITUCIONAL

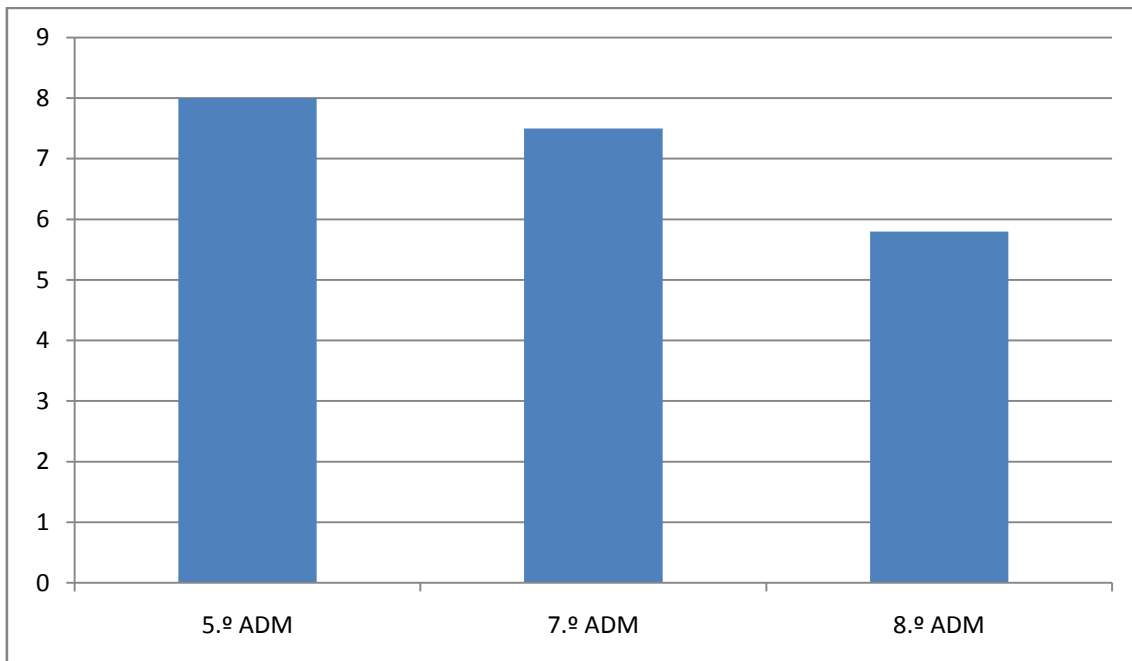
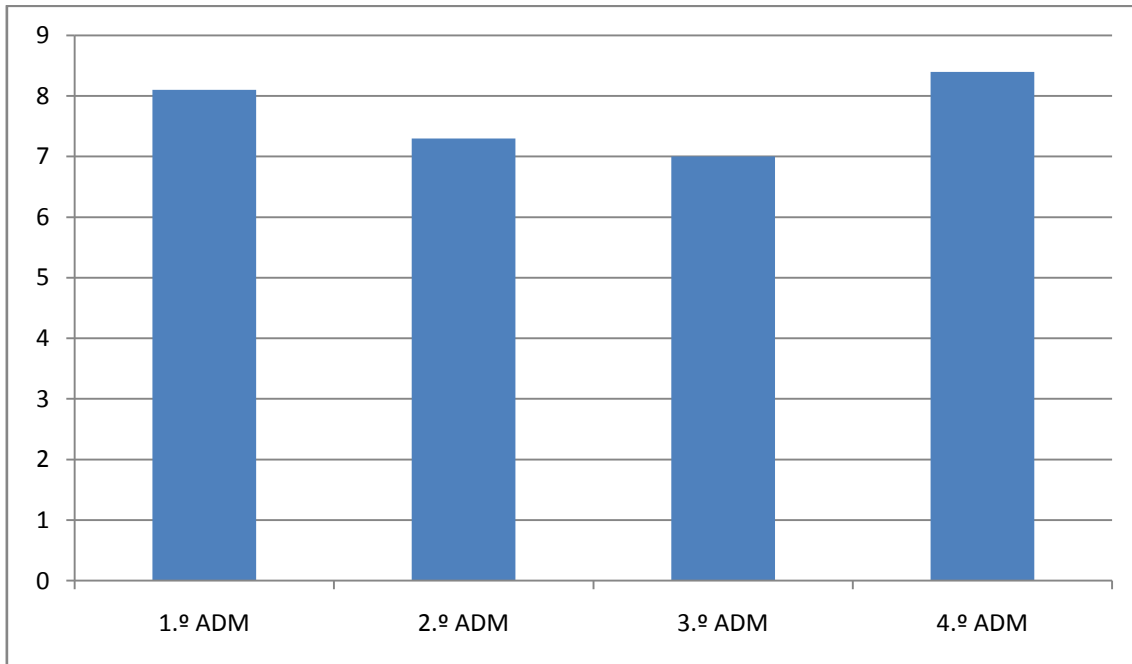
A avaliação institucional é aplicada aos discentes ao final de cada semestre, envolvendo a avaliação docente e as dez dimensões do SINAES. A avaliação docente avalia a pontualidade e assiduidade, conhecimento demonstrado, didática para transmissão dos conteúdos, relacionamento interpessoal, a atualização dos conteúdos e dos exemplos utilizados em sala. Para o resultado da avaliação docente, faz-se a média das notas dos docentes da turma.

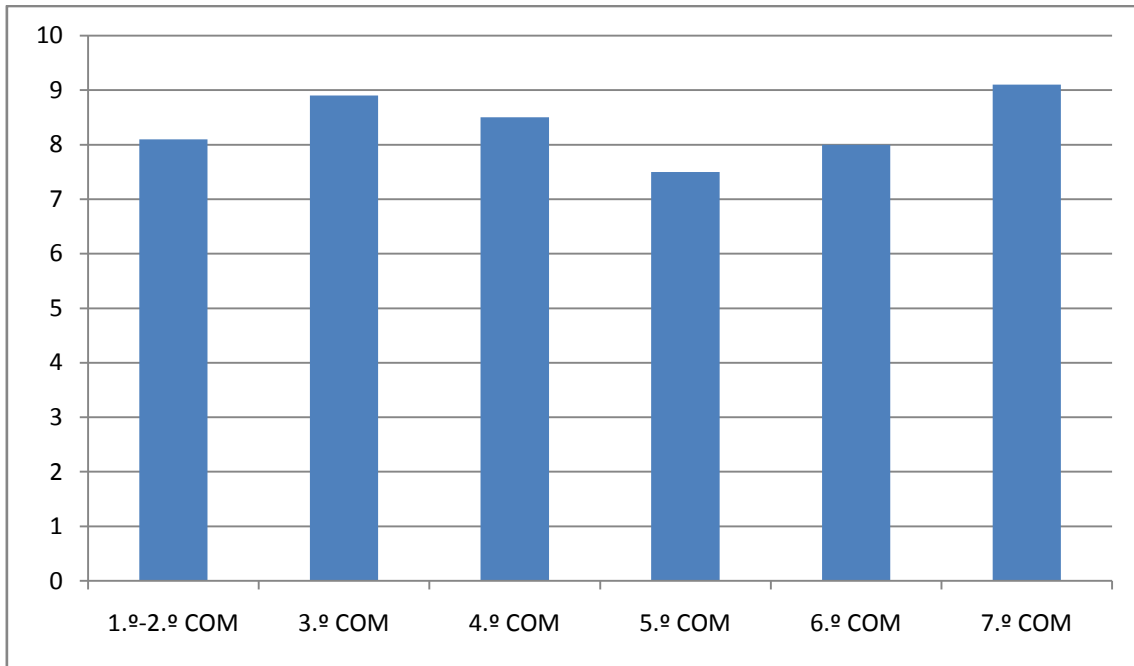
CAMPUS I

Cursos de Administração e Comunicação Social

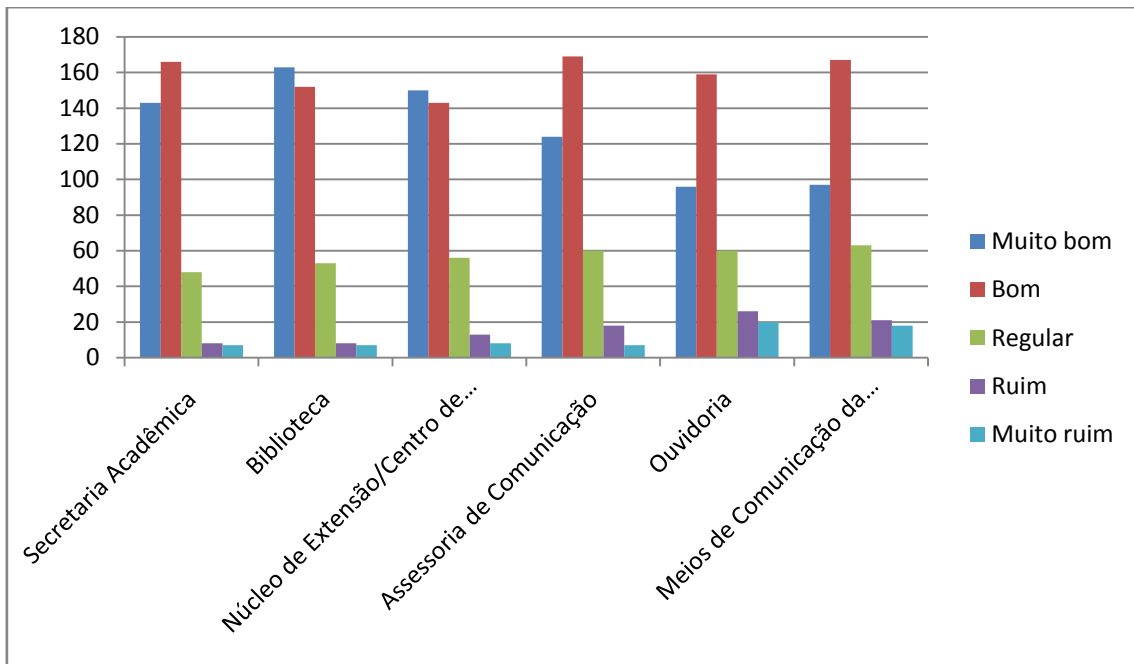
AVALIAÇÃO DO PROFESSOR - MÉDIA DAS TURMAS

Cada professor recebe uma nota e, ao final, somam-se as notas de todos os professores da turma para definição da média dos professores em cada turma. Apenas uma turma teve a nota inferior à média 07.

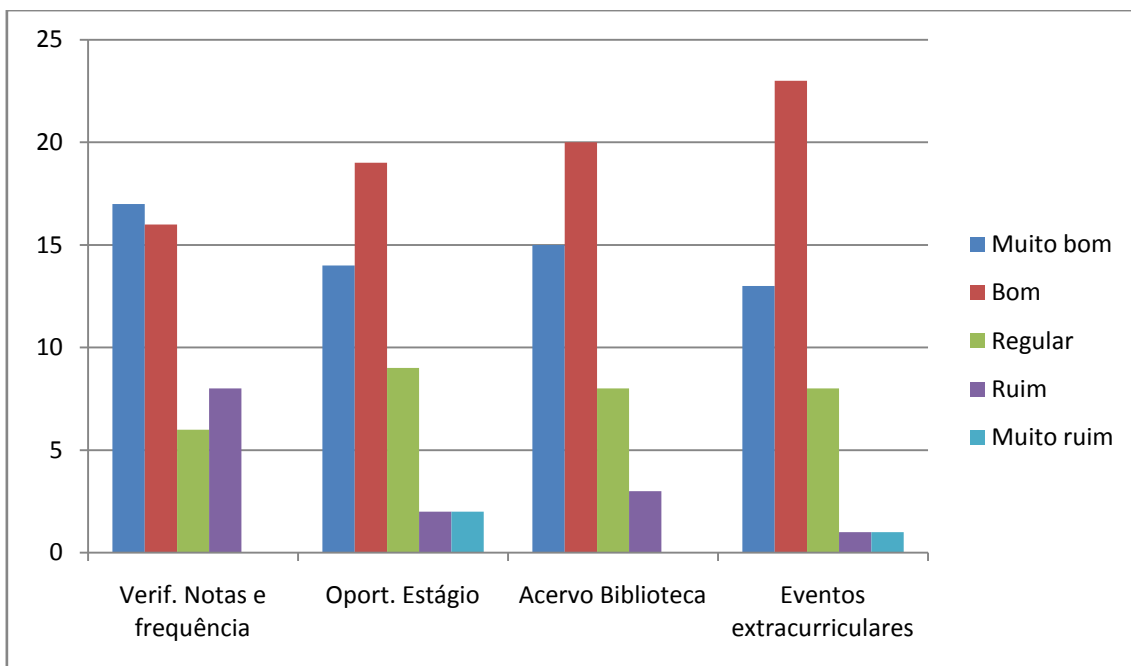
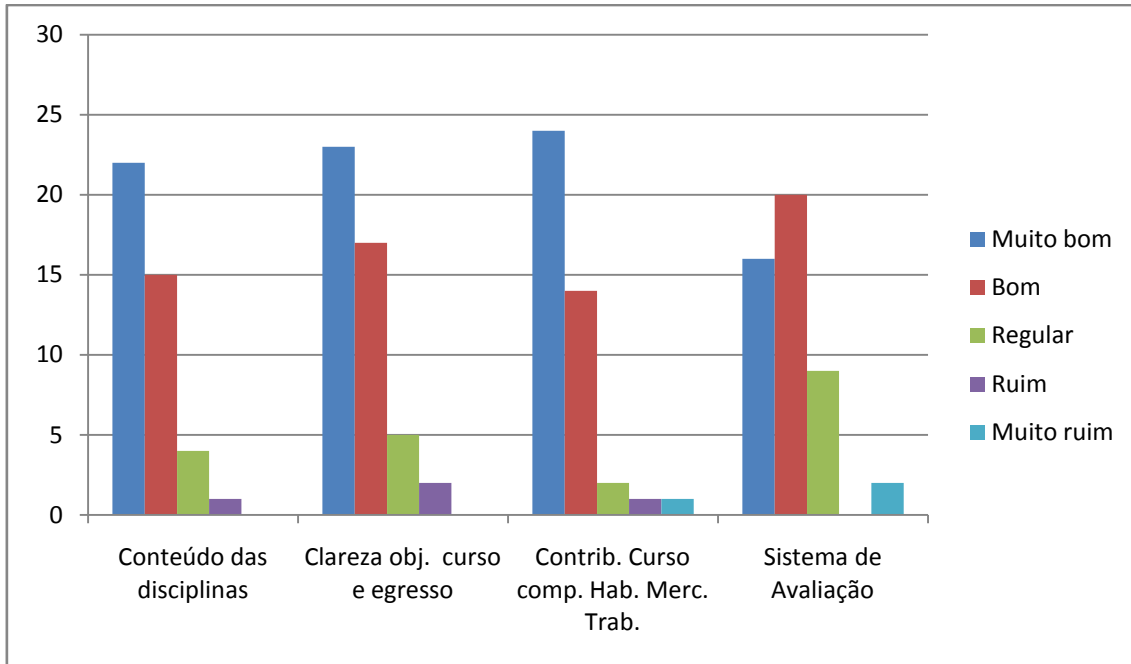


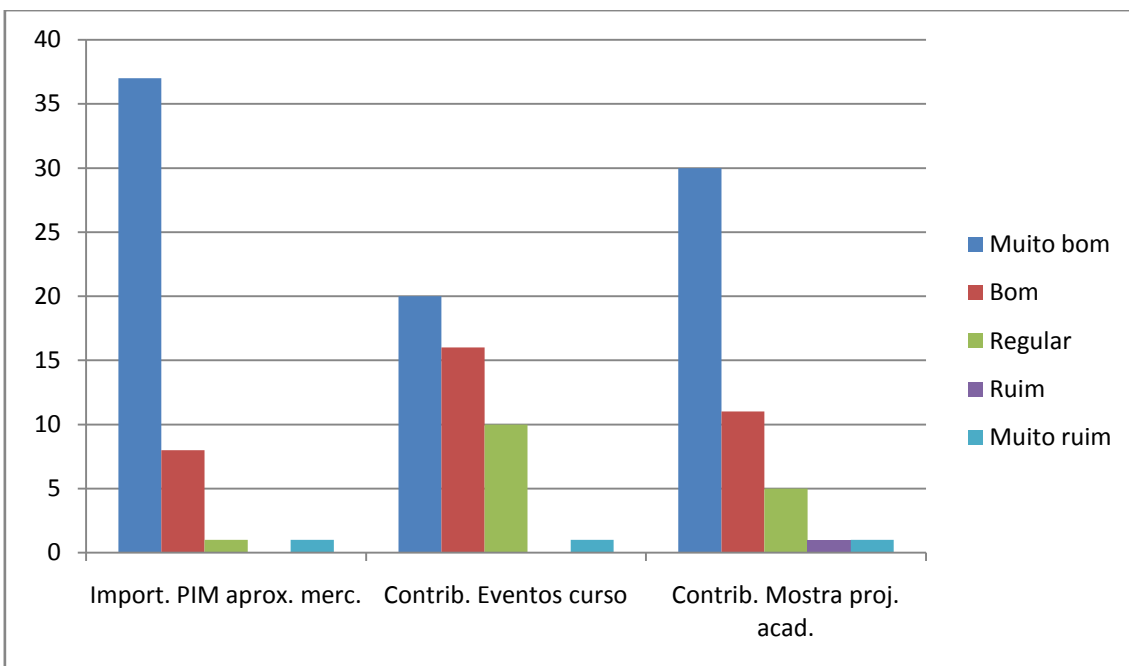
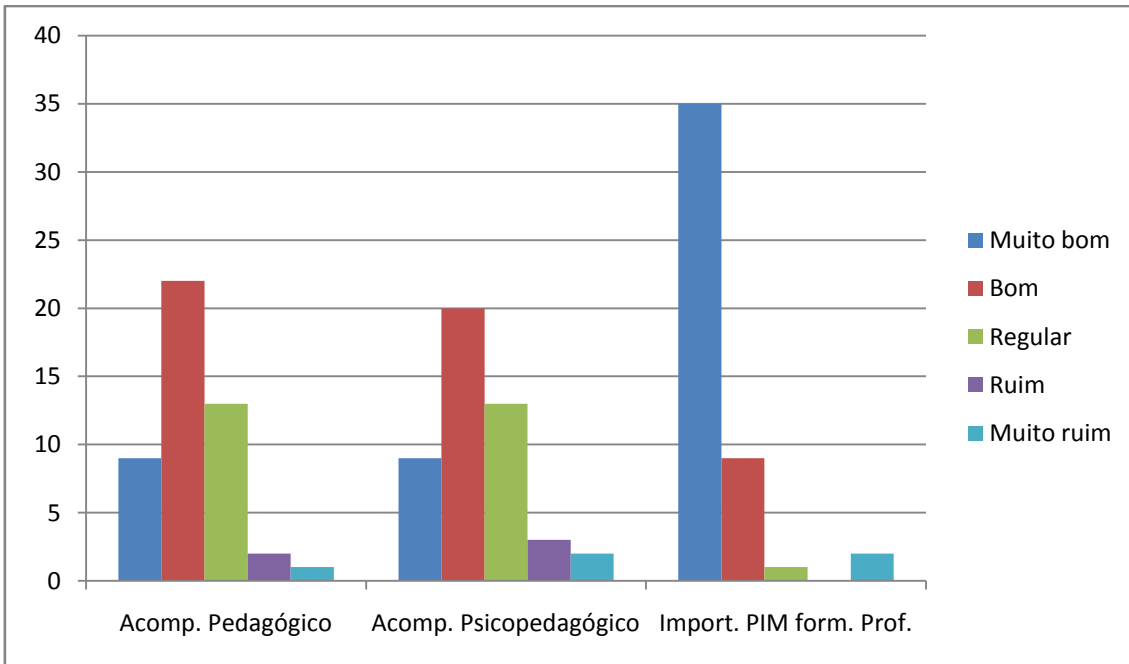


Avaliação sobre o atendimento das áreas de suporte acadêmico ao aluno

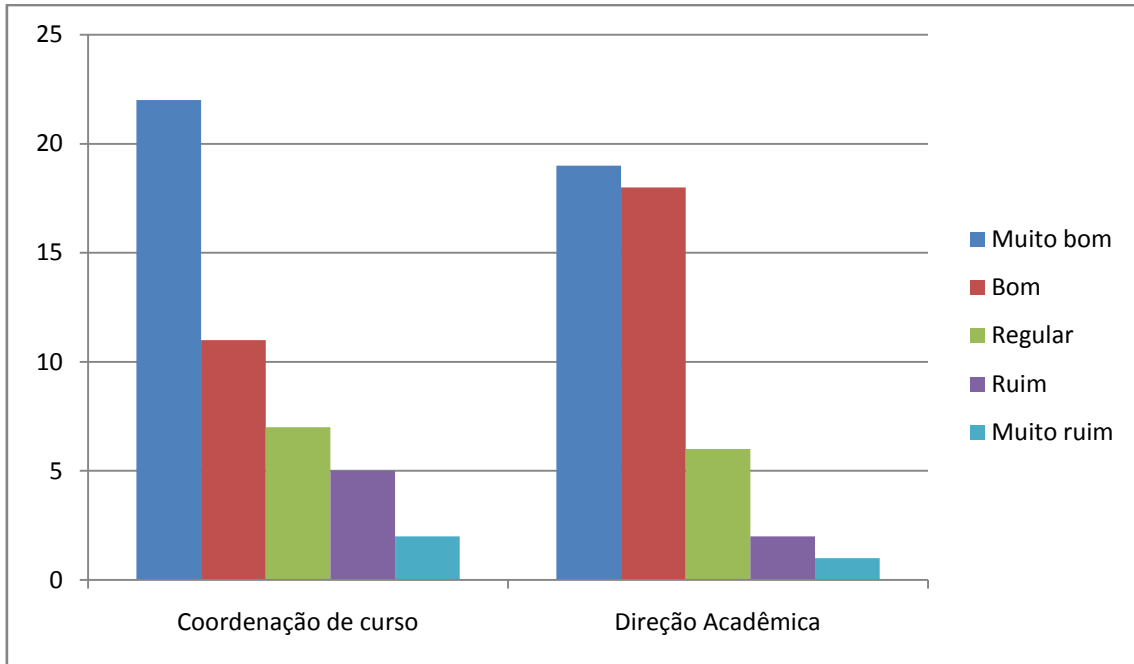


Avaliação sobre a organização didático-pedagógica do curso

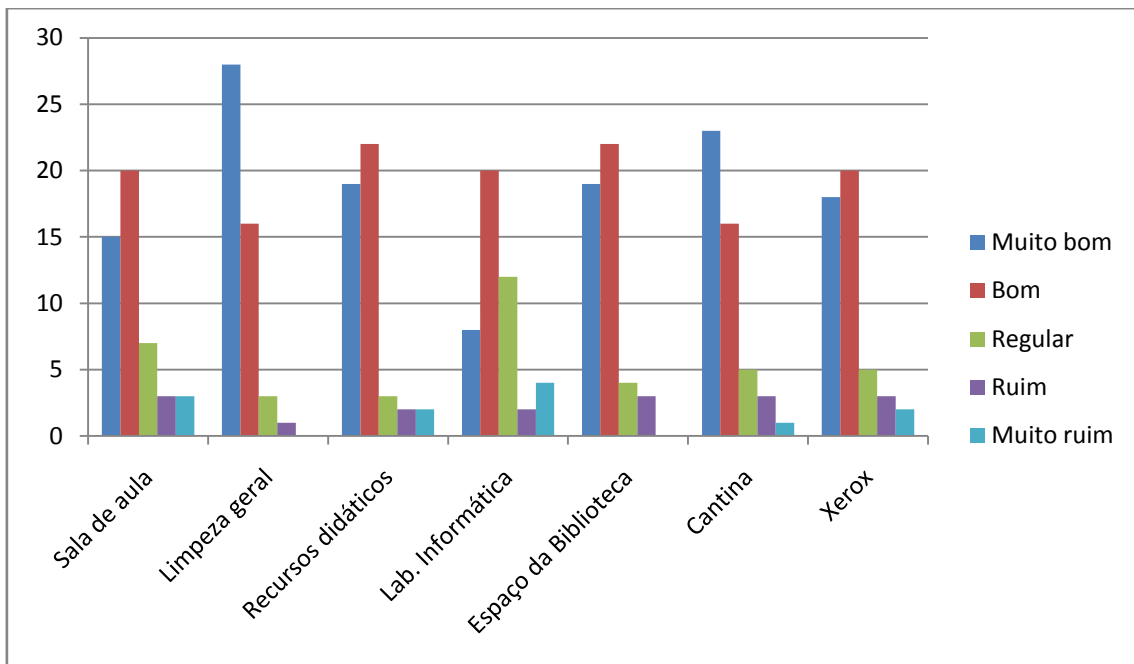




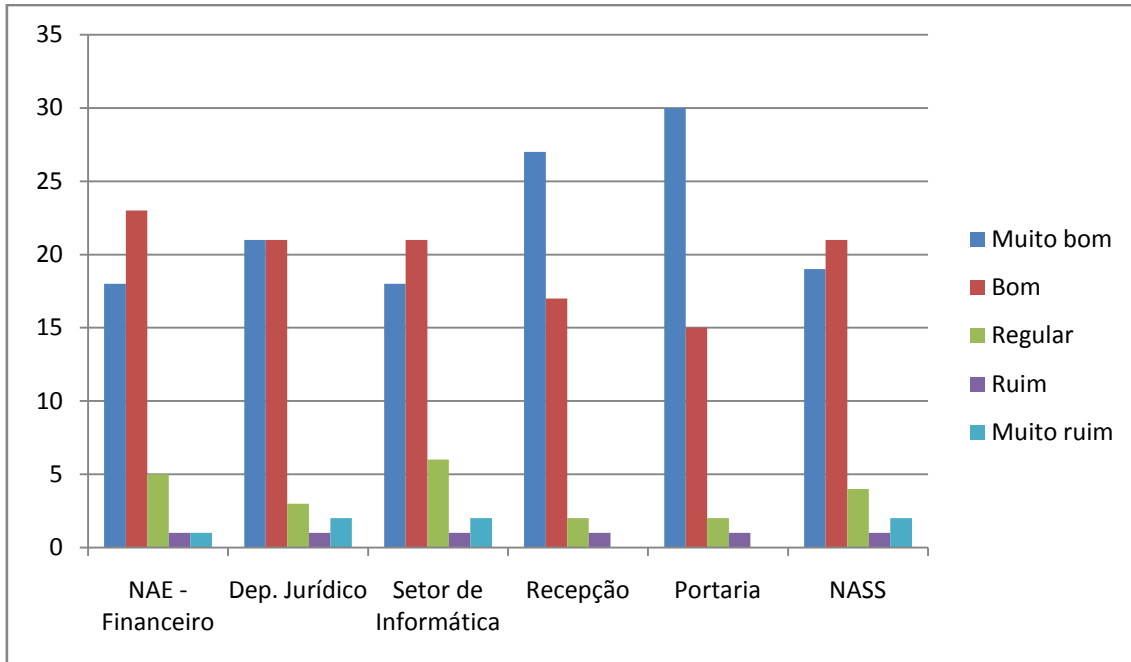
Avaliação sobre a Gestão Acadêmica e Pedagógica da Faculdade



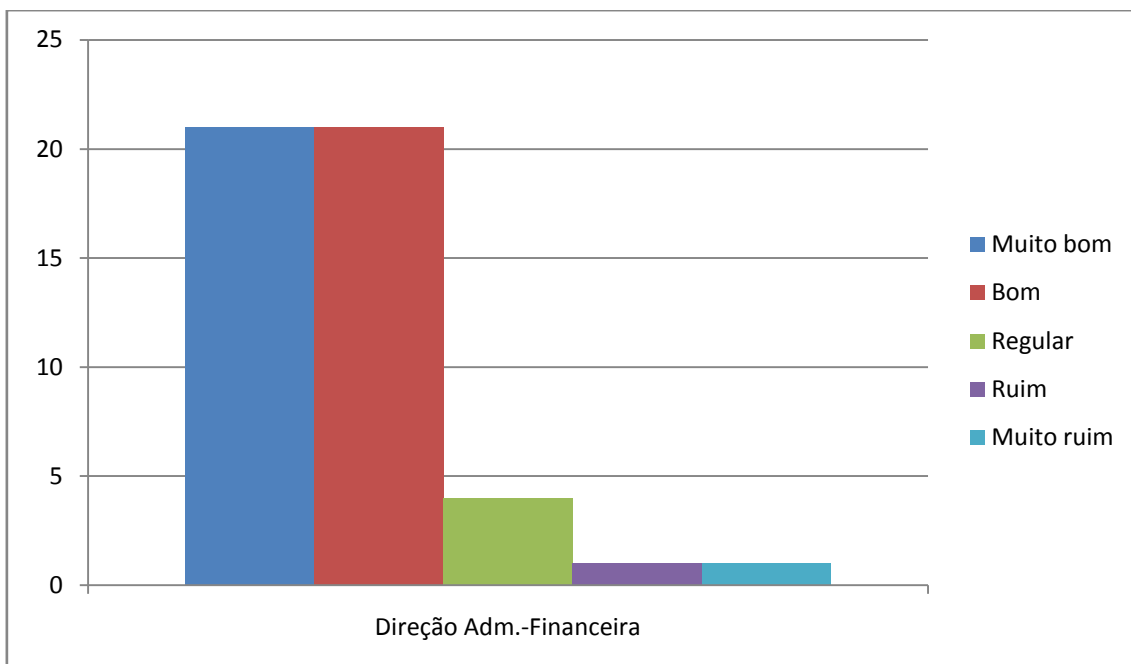
Avaliação sobre as instalações da Faculdade oferecidas pela Mantenedora



Avaliação sobre o atendimento das áreas de suporte Administrativo-Financeiro



Avaliação sobre a Gestão da Infraestrutura e suporte administrativo-financeiro



PÓS-GRADUAÇÕES LATO SENSU

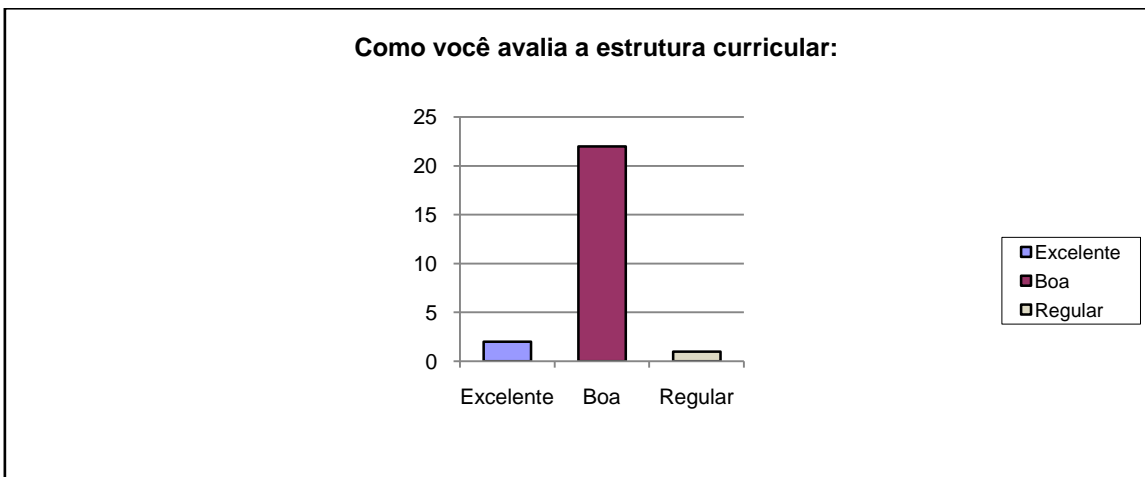
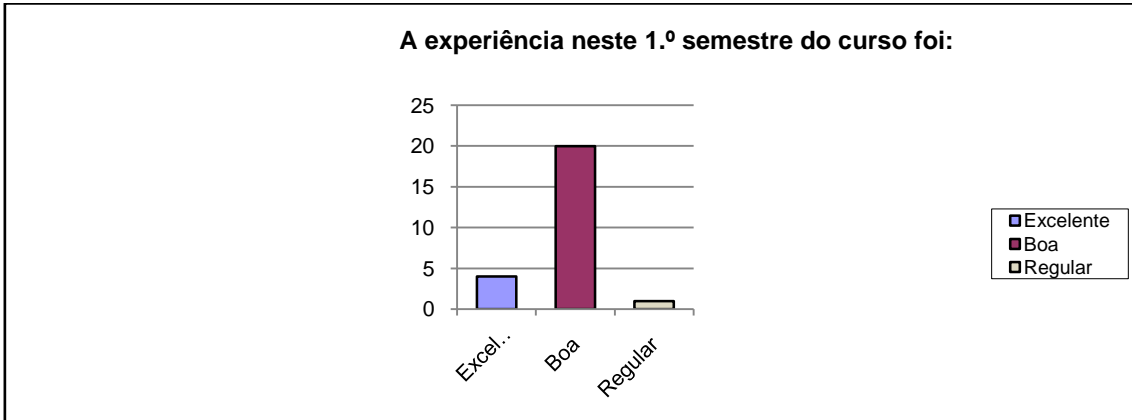
No 1.º semestre de 2012, a IES implantou dois cursos de pós-graduação *lato sensu*:

- Administração com ênfase em gestão de Negócios, com 366h/a; e
- Licenciamento Ambiental, com 360h/a. Ao todo, as duas turmas de pós-graduação totalizam 40 alunos matriculados.

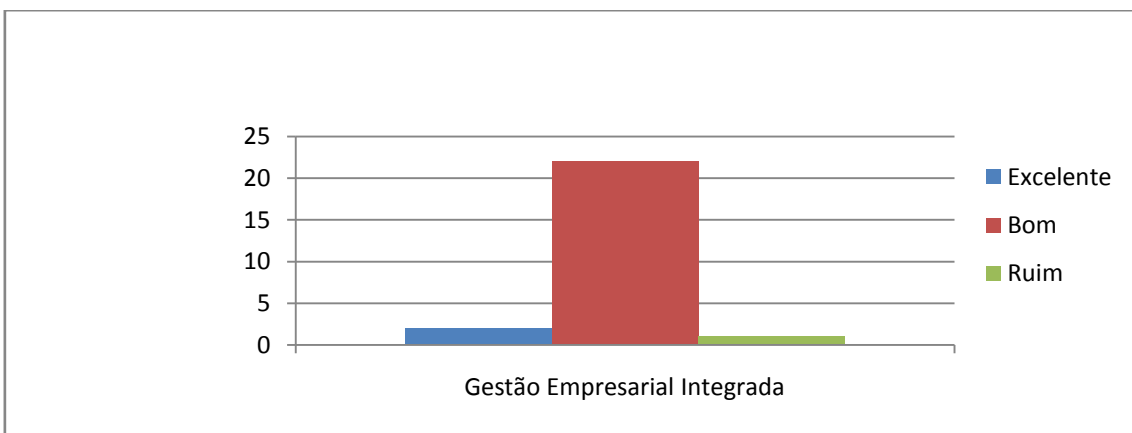
Ao final de cada semestre, os pós-graduandos respondem uma avaliação sobre questões pedagógicas.

1.º semestre de 2012

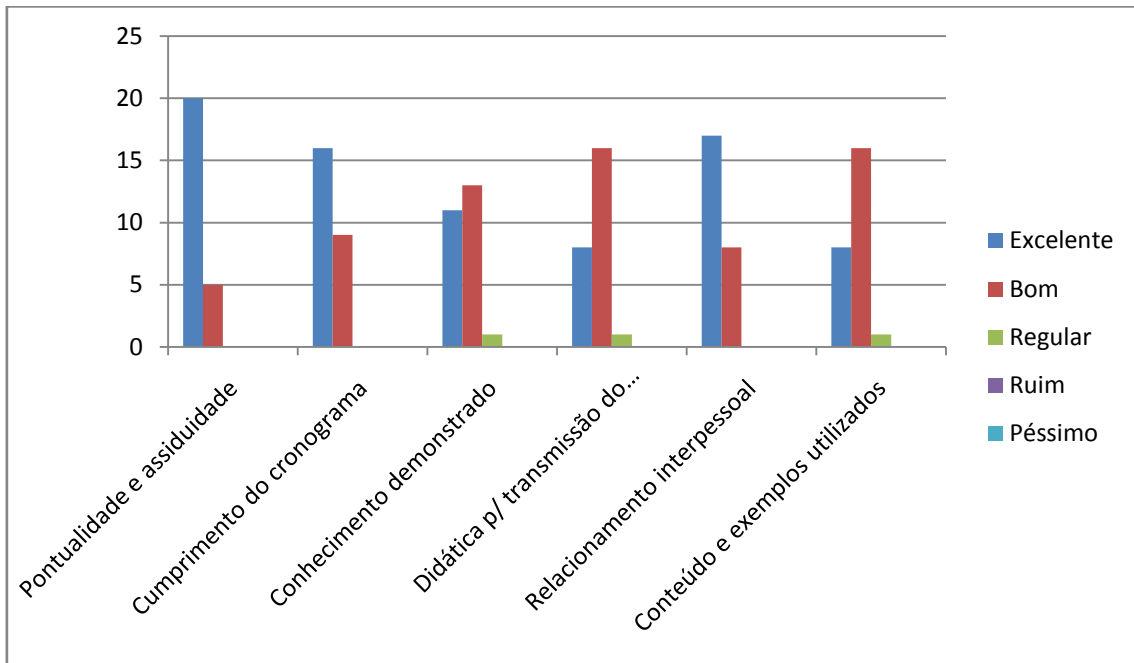
ADMINISTRAÇÃO COM ÊNFASE EM GESTÃO DE NEGÓCIOS



Como você avalia a carga horária da disciplina?

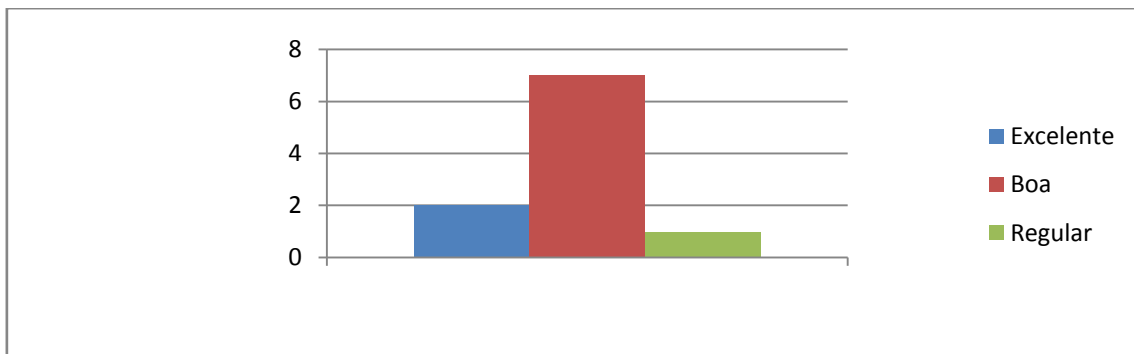


Como você avalia o professor da disciplina?

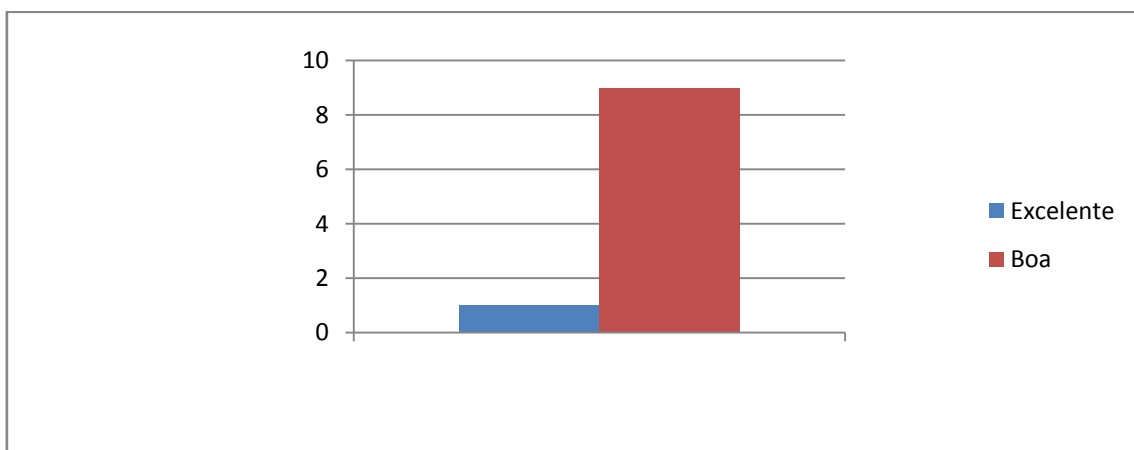


LICENCIAMENTO AMBIENTAL

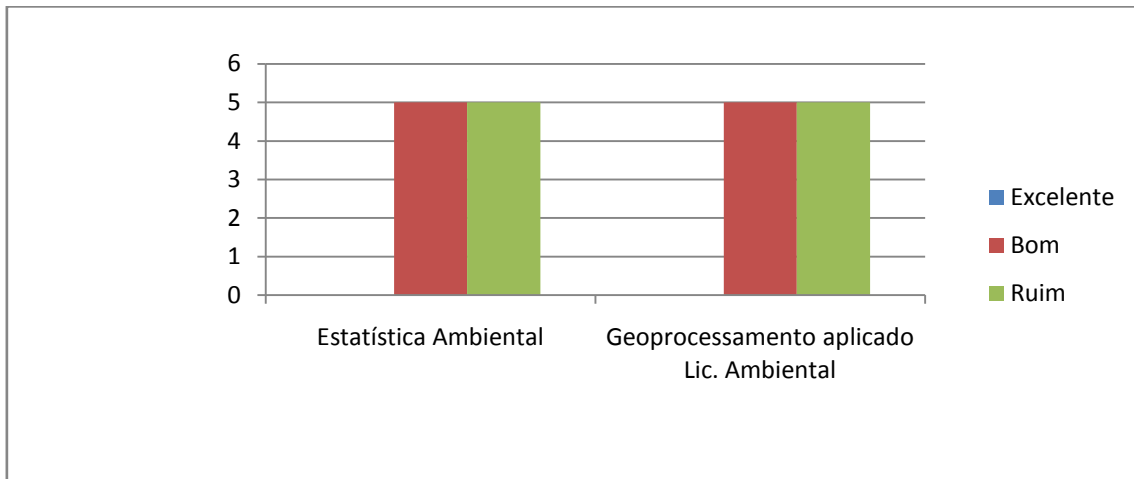
A experiência neste 1.º semestre foi:



Como você avalia a estrutura curricular:

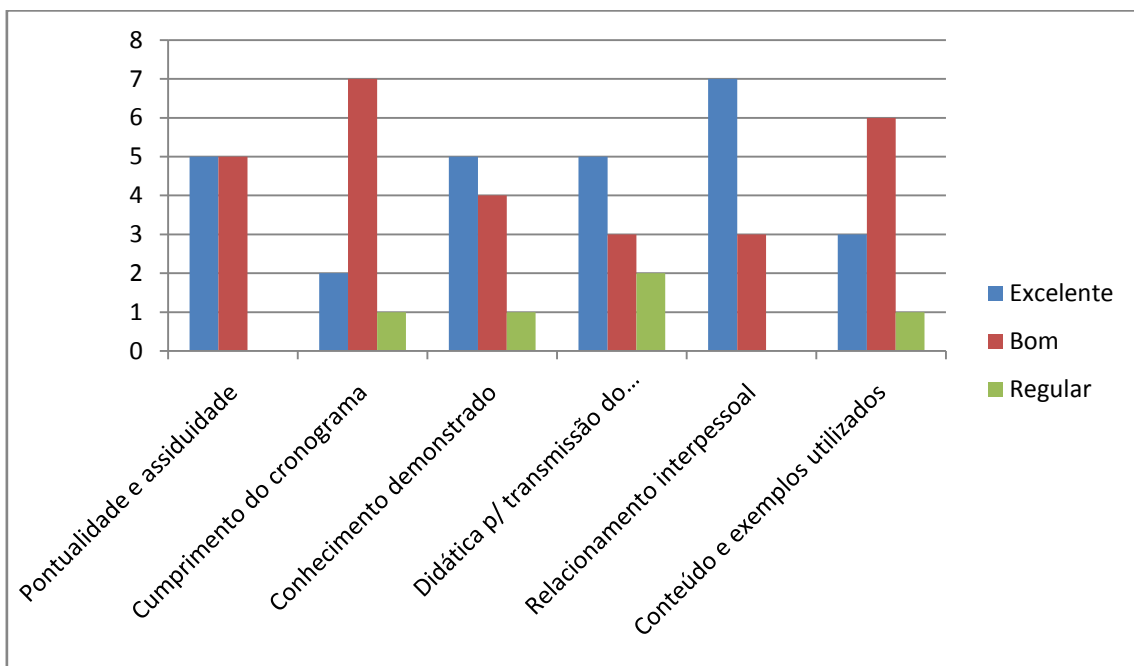


Como você avalia a carga horária das disciplinas?

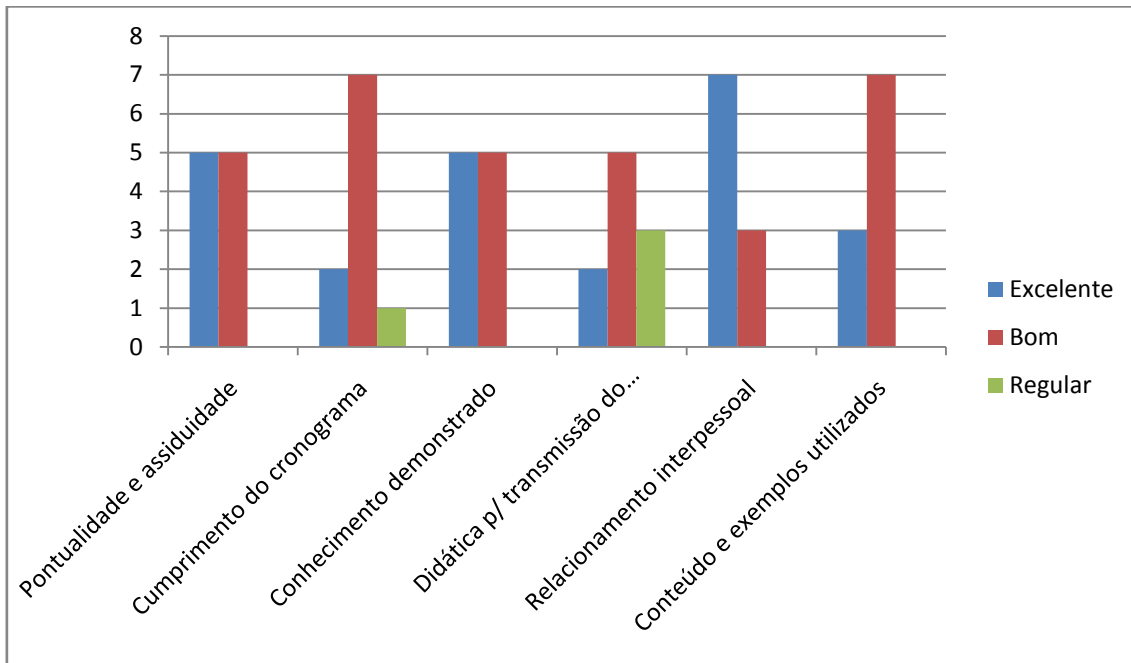


Como você avalia os professores deste semestre:

Bárbara Titiê



Alexandre Bahia:



CAMPUS II

Cursos de Gestão Ambiental, Gestão em Logística, Gestão da Produção Industrial e Gestão de Recursos Humanos

AVALIAÇÃO DO PROFESSOR - MÉDIA DAS TURMAS

